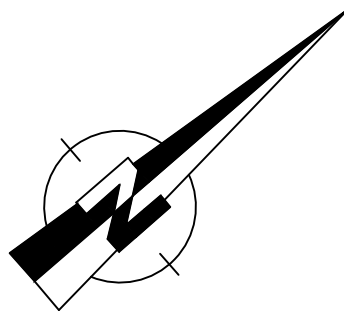
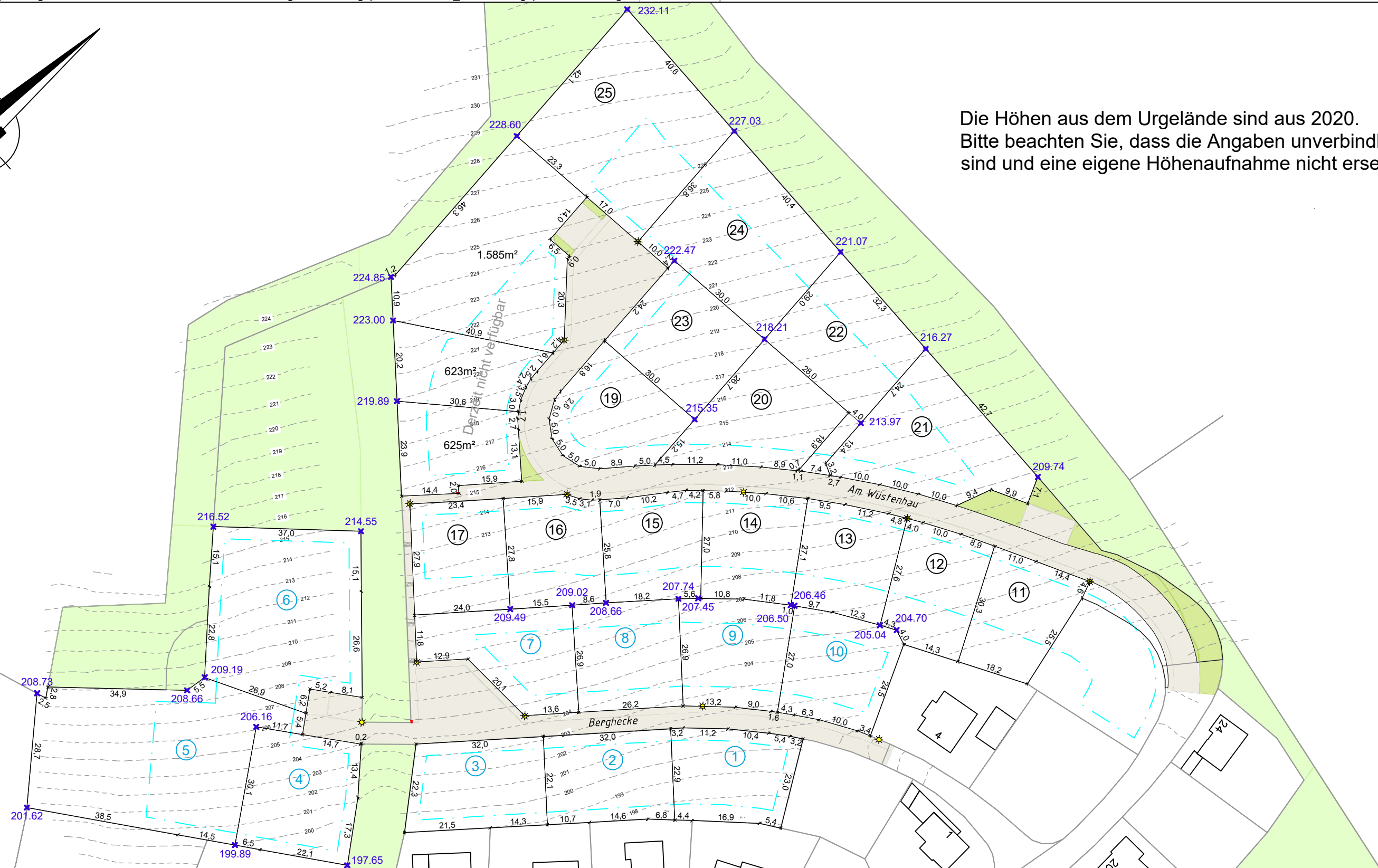


Datum: 22.06.2021



Die Höhen aus dem Urgelände sind aus 2020.
Bitte beachten Sie, dass die Angaben unverbindlich
sind und eine eigene Höhenaufnahme nicht ersetzen.



Niedersächsische Landgesellschaft mbH, 37120 Bovenden-Harste

Baugebiet:
"Am Antonsberg"
Bebauungsplan Nr. 21
Flecken Adelebsen
Vermarktungsplan
mit Höhenangaben

Maßstab 1:1.000
Stand: 22.06.2021

Im genannten Kaufpreis sind enthalten:

- ✓ der Preis für den Grund und Boden
- ✓ die Vermessung im Wege der Sonderung
- ✓ die anteiligen Kosten für die von der NLG hergestellten Erschließungsanlagen gemäß § 127 BauGB (Straßen, Wege usw.)
- ✓ die Beiträge für die erstmalige Herstellung der öffentlichen Grundstücksentwässerungsanlagen (Kanalbaubeiträge), einschließlich erstem Grundstücksanschluss ohne Schacht

Im genannten Kaufpreis nicht enthalten sind:

- ✓ die Anschlusskosten für die Versorgung mit Elektrizität
- ✓ die Anschlusskosten für die Versorgung mit Telekommunikation/Breitband
- ✓ die Anschlusskosten für die Versorgung mit Trinkwasser

Die Preise der Bauplätze variieren u. a. abhängig von der Lagequalität der Bauplätze im Baugebiet zum Zeitpunkt der Drucklegung der Preisliste. Eine Garantie, dass die Lagequalitäten (z. B. freier Blick in die Landschaft) dauerhaft erhalten bleiben, kann nicht gegeben werden.

Vielen Dank für Ihr Interesse!

Niedersächsische Landgesellschaft mbH
Geschäftsstelle Göttingen
Golmckesgraben 2
37120 Bovenden OT Harste
Tel.: 05593-9281-0
Fax: 05593-9281-11
info-goettingen@nlg.de
www.nlg.de

Legende:

- ① - ⑩ Bauplatznummer bebaubar ab 04.10.21
- ⑪ - ⑫ Bauplatznummer bebaubar ab 01.02.22
- Höhenlinien
- 204.653 x Grenzpunkte mit Höhe
- - - Baugrenze
- 10,5 Genzlängen
- Verkehrsflächen
- Grünflächen
- Grünland
- Lampenstandort